



SERVICES CULTURE ÉDITIONS
RESSOURCES POUR
L'ÉDUCATION NATIONALE

**Ce document a été numérisé par le CRDP de Clermont-Ferrand
pour la
Base Nationale des Sujets d'Examens de l'enseignement professionnel**

Ce fichier numérique ne peut être reproduit, représenté, adapté ou traduit sans autorisation.

SESSION 2011
Certificat d'Aptitude Professionnelle
COUVREUR

Épreuve EP1- Unité UP1
Analyse d'une situation professionnelle

SUJET

Folios	Questions	Libellé	Notes
S 2/5	1.1 à 1.3	Étude du dossier technique	/11
S2/5 et S3/5	2.1 à 2.3	Prévention des risques professionnels	/22
S3/5 et S4/5	3.1 à 3.5	Etude de la couverture ardoise	/23
S4/5	4	Etude des évacuations d'eaux pluviales	/4
S4/5	5	Etude d'une couverture métallique	/10
S4/5 et S5/5	6	Représentation graphique	/10
Total des points			/80
Note			/20

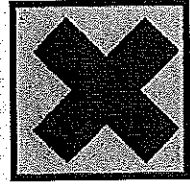

Calculatrice autorisée conformément à la circulaire n°99-186 du 16 novembre 1999.

Ce sujet comporte 5 pages numérotées de 1 à 5. Assurez-vous que cet exemplaire est complet.

Le candidat répond directement sur le sujet.

Il appartient au candidat de le compléter et de le rendre, sans le dégrafer, dans une copie anonymée modèle EN au surveillant de salle à la fin de l'épreuve.

C.A.P. COUVREUR	Session 2011	SUJET
EP1 -Analyse d'une situation professionnelle	Durée de l'épreuve: 3 h	S 1/5
	Coefficient de l'épreuve: 4	

On donne	On demande	On exige	Points						
le dossier technique	1 . ETUDE DU DOSSIER TECHNIQUE 1.1 Rechercher : -La pente des versants du comble principal en % : -La pente du versant le plus faible sur le garage en % : -La cote de niveau de l'égout du garage : -La cote de niveau du faîtage sur comble :	Des réponses exactes	/1						
			1.2 Calculer : -La surface du versant de faible pente du garage: -La cote de niveau du dessus de la cheminée, sachant que celle-ci dépasse de 0.70m du faîtage : 1.3 Donner la signification des abréviations suivantes : -EP : -CF : -VMC :	L'indication des unités	/1				
					2 . PREVENTION DES RISQUES PROFESSIONNELS 2.1 Citer les 4 EPI (équipements de protection individuels) nécessaires lors du montage d'un échafaudage :	Le détail des calculs	/2		
							2.2 Sur une bouteille de flux de décapant pour le zinc, on peut voir ces 2 pictogrammes. Donner la signification et les règles de protection à observer pour chacun :  Signification : Règles de protection :	Des résultats à 2 décimales	/1
									 Signification : Règles de protection :
	2.2 Sur une bouteille de flux de décapant pour le zinc, on peut voir ces 2 pictogrammes. Donner la signification et les règles de protection à observer pour chacun :	Des réponses exactes			/1				
			Note de la partie 1		/11				

C.A.P. COUVREUR		Session 2011	SUJET
EPI -Analyse d'une situation professionnelle		Durée de l'épreuve: 3 h	S 2/5
		Coefficient de l'épreuve: 4	

On donne	On demande	On exige	Points
----------	------------	----------	--------

2.3 Recenser le nombre d'éléments nécessaires à la réalisation de l'échafaudage du versant A (soit 2 travées) et remplir le bon de sortie de matériel.

SORTIE		X	FICHE MATERIEL	
RETOUR	code	Désignation	Quantité	
	21.902	Semelle à trou		
	21.612	Poteau de départ		
	20.022	Cadre H de 2.00m		
	20.014	Demi-cadre H de 2.00m		
	21.170	Lisse d'extrémité de 0.83m		
	21.447	Plancher alu/bois à trappe		
	21.440	Plancher alu/bois standard		
	20.513	Echelle d'accès		
	21.500	Plinthe planche 3.00m		
	21.510	Plinthe d'extrémité 0.83m		
	20.912	Garde-corps EXM 3.00m		
	20.913	Lisse de protection pour garde corps de 3.00m		
	20.422	Diagonale à collier 2.00 m / 3.00 m (sur travée de départ)		
	46.080	Goupille queue de cochon		

/14

Note de la partie 2

/22

3 . ETUDE DE LA COUVERTURE ARDOISE

Sur le versant de pente faible du garage :

3.1 Rechercher le recouvrement :

3.2 Calculer le pureau :

3.3 Rechercher la longueur du crochet :

3.4 Rechercher et calculer le nombre d'ardoises nécessaires pour réaliser la couverture du versant (de pente 28.7%) dont la surface est estimée à 28.30 m².

-nombre d'ardoises au m² :

-nombre d'ardoises total :

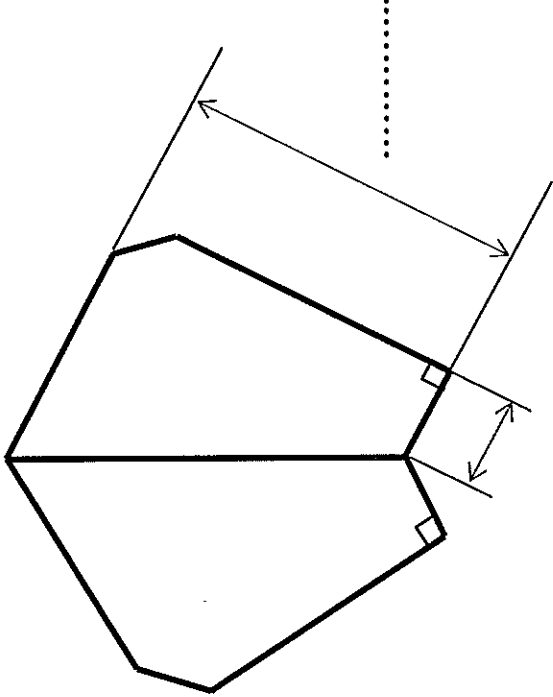
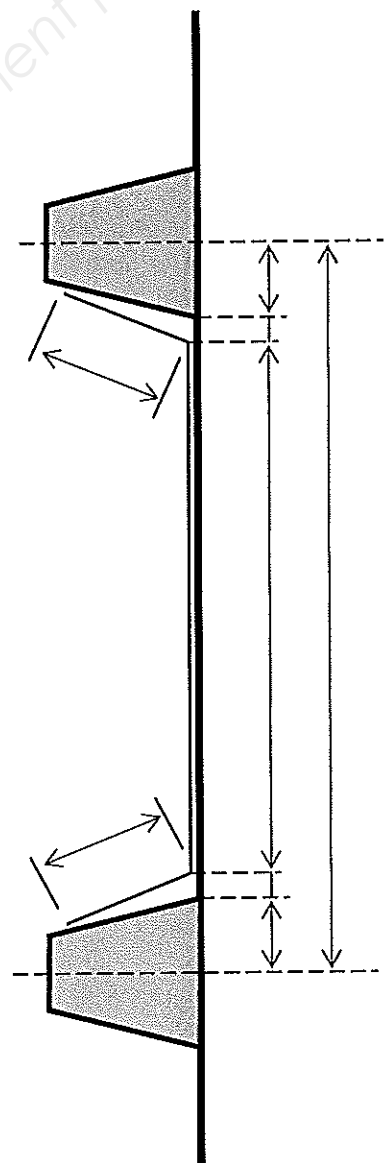
Indication des unités /4

Des réponses exactes /4

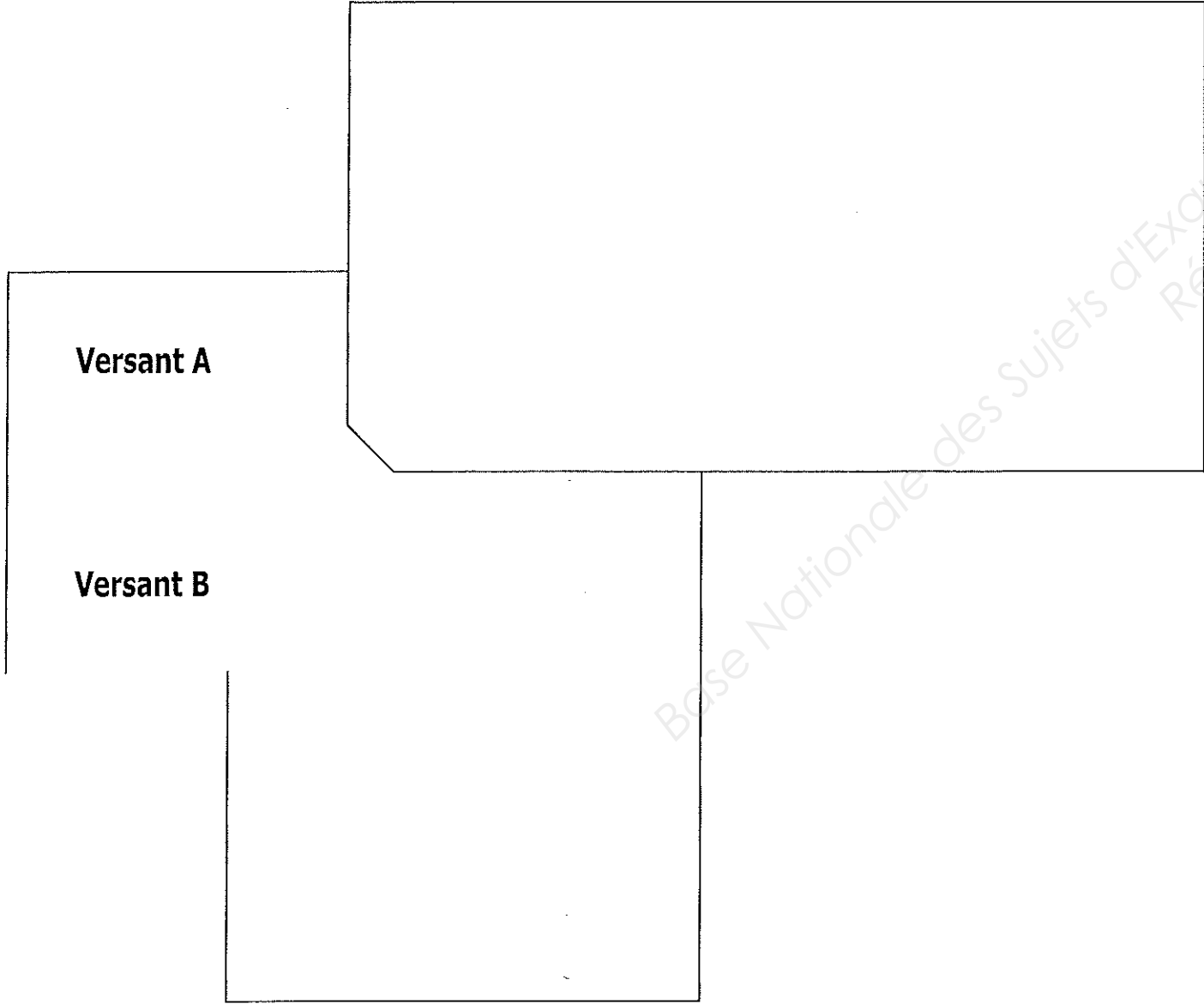
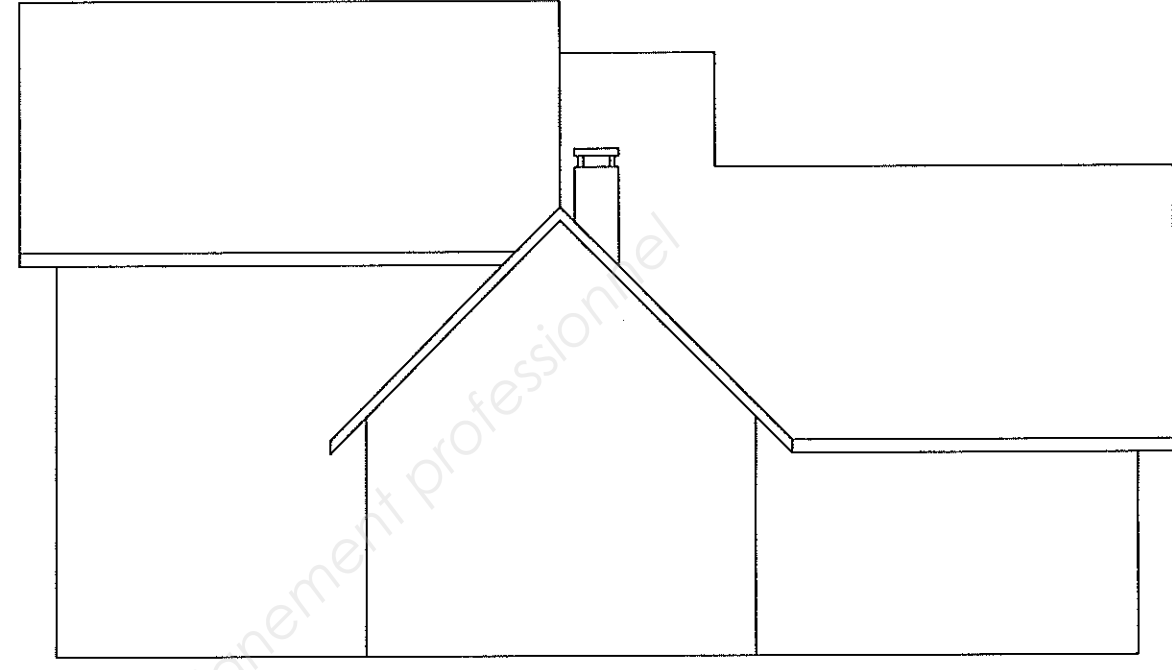
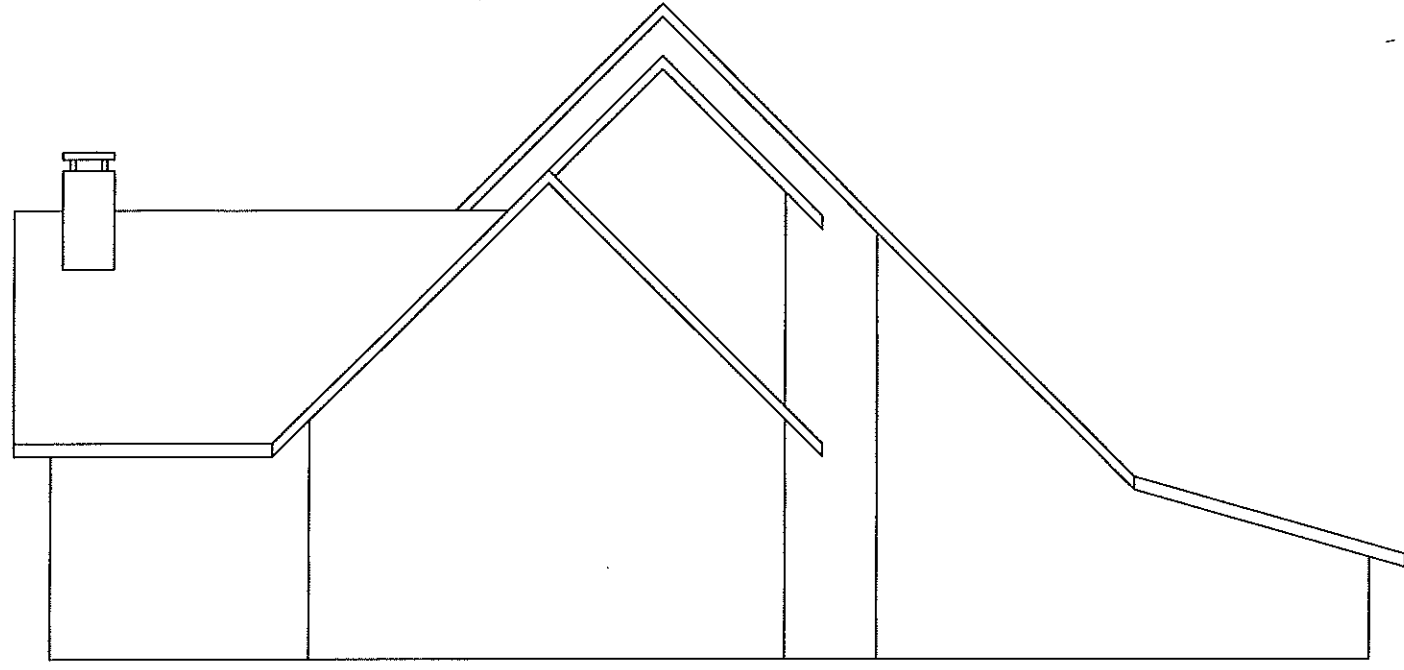
Résultats en cm /4

Un nombre d'ardoises arrondi au supérieur /3
/3

C.A.P. COUVREUR		Session 2011		SUJET	
EPT - Analyse d'une situation professionnelle		Durée de l'épreuve: 3 h		S 3/5	
		Coefficient de l'épreuve: 4			

On donne	On demande	On exige	Points
	<p>3.5 Donner les dimensions d'un noquet de noue sur les versants du comble principal (pente 100%).</p> 	<p>Des dimensions exactes</p> <p>Cotes en mm</p>	/5
	<p>4 . ETUDE DES EVACUATIONS D'EAUX PLUVIALES</p> <p>Rechercher le diamètre commercial du tuyau de descente nécessaire pour évacuer l'eau du versant de la façade Est, dont la surface en projection horizontale est estimée à 74 m².</p> <p>.....</p>	<p>Note de la partie 3</p> <p>Une réponse exacte</p> <p>Cotes en mm</p>	/23
<p>Le dossier technique</p>	<p>5 . ETUDE D'UNE COUVERTURE METALLIQUE</p> <p>Etant donné la faible pente du versant sur le garage, une variante à été proposée au client par une couverture en longue feuille en zinc à tasseaux.</p> <p>Compléter le schéma ci-dessous et calculer l'entraxe des tasseaux pour la réalisation de cette couverture en cotant le schéma ci-dessous. (tasseau de 4, feuille de 0.50m)</p> 	<p>Note de la partie 4</p> <p>Cotes en mm</p>	/4
<p>Le dossier technique</p>	<p>6 . REPRESENTATION GRAPHIQUE</p> <p>Sur le document S 5/5 :</p> <ul style="list-style-type: none"> -Compléter la vue de dessus pré tracée. -Tracer en vraie grandeur les versants A et B. 	<p>Note de la partie 5</p> <p>Cotes en mm</p>	/10
<p>Le dessin pré tracé</p>			/4
			/6
	<p>Note de la partie 6</p>		/10

C.A.P. COUVREUR		Session 2011		SUJET	
EP1 - Analyse d'une situation professionnelle		Durée de l'épreuve: 3 h		S 4/5	
		Coefficient de l'épreuve: 4			



C.A.P. COUVREUR	Session 2011	SUJET
EP1 - Analyse d'une situation professionnelle	Durée de l'épreuve : 3 h	S 5/5
	Coefficient de l'épreuve : 4	